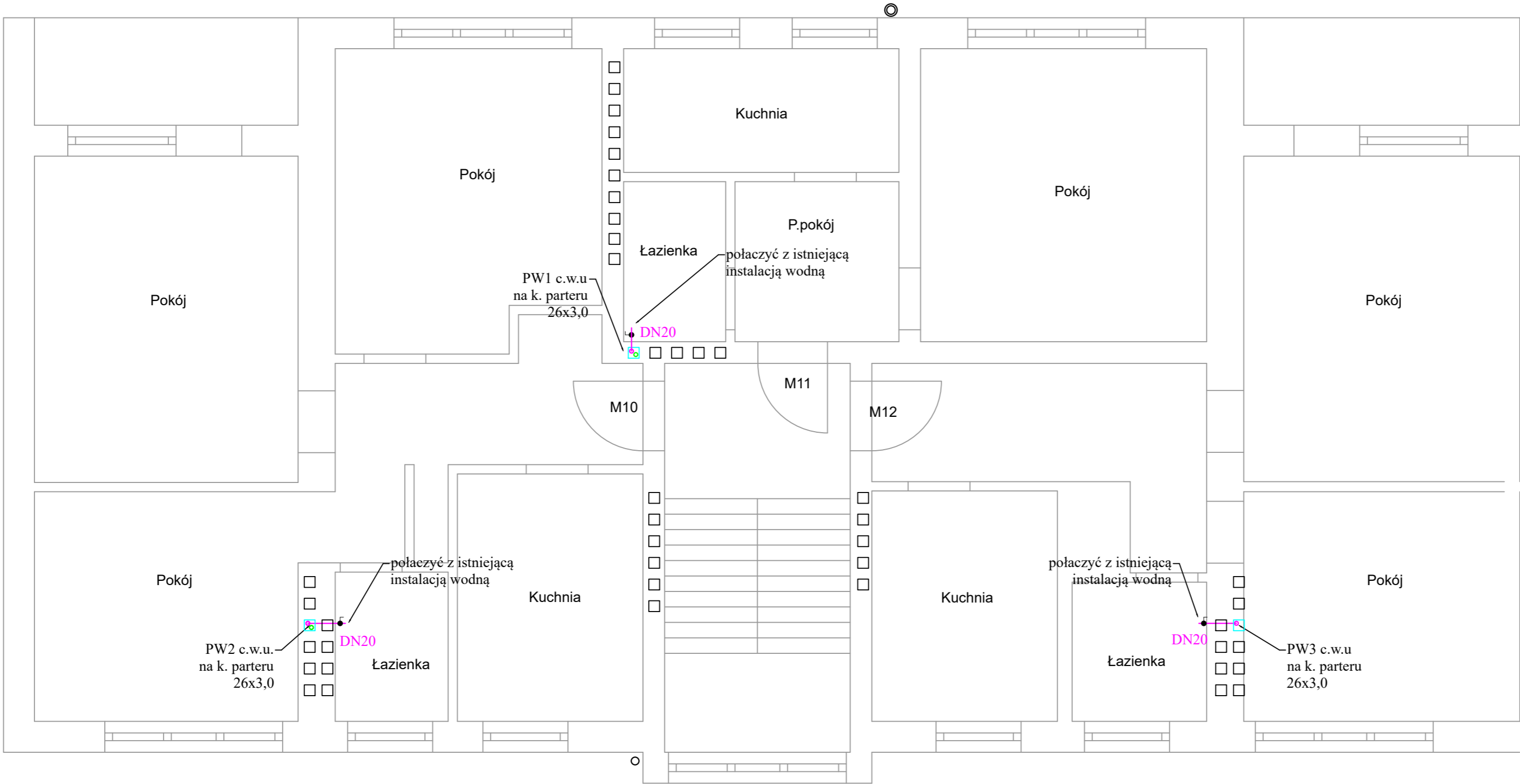



III Piętro



- Legenda:
- projektowana instalacja c.w.u.
  - projektowana instalacja cyrkulacyjna

Typoszereg rur PEX/AL/PEX (Dz x Gść):  
16 - 16x2,0  
20 - 20x2,0  
26 - 26x3,0  
32 - 32x3,0

- Uwagi:
- instalacja c.w.u. prowadzona z rur z pex w bruzdach ściennych
  - wszystkie przewody wodne należy zaizolować przed stratami ciepła lub kondensacji wilgoci izolacją polietylenową:
    - przewody o śr. wewn. do 22mm: gr. 20mm
    - przewody o śr. wewn. od 22 do 35mm: gr. 30mm
  - izolacje - po przeprowadzonej próbie ciśnieniowej - należy założyć bez przerw i luk oraz starannie zabezpieczyć przed przesunięciem.
  - otwory pod przebiecia przez ściane należy wykonać o 3cm większe od średnicy rury osłonowej
  - przy przejściach przez ściany nośne i działowe stosować tuleje ochronne
  - przejścia przez ściany nośne zewnętrzne należy wykonać jako szczelne

 <b>KAPINUS</b>		PROJEKTY BUDOWLANE KIEROWANIE ROBOTAMI NADZÓR ZASTĘPCZY		Inwestor:	
www.kapinus.pl, biuro@kapinus.pl, tel.: +48608744029, +48664780376 ul. Wrocławska 140 58-306 Wałbrzych (obok stacji LOTOS)				Wspólnota Mieszkaniowa, ul. Parkowa 17, 58-302 Wałbrzych	
Temat: Przebudowa instalacji c.o. i c.w.u. wraz z montażem instalacji fotowoltaicznej i powietrznej pompy ciepła wspomaganej kotłem gazowym.		Obiekt:		Budynek mieszkalny , ul. Parkowa 17, 59-302 Wałbrzych	
Projektował: mgr inż. Mirosław Kociumbas Upr. nr 245/02/DUW w specjalności instalacji sanitarnych		Stadium: PB	Branża: S	Arkusz: 297x560	Data: 02.2024
Asystował: mgr inż. Piotr Kopinowski		Tytuł rysunku:			Skala: 1:50
Asystował: mgr inż. Daria Skowrońska		Rzut III piętra- instalacja c.w.u			Nr rys. 12/S